

Mise en forme conditionnelle des barres d'un diagramme de Gantt

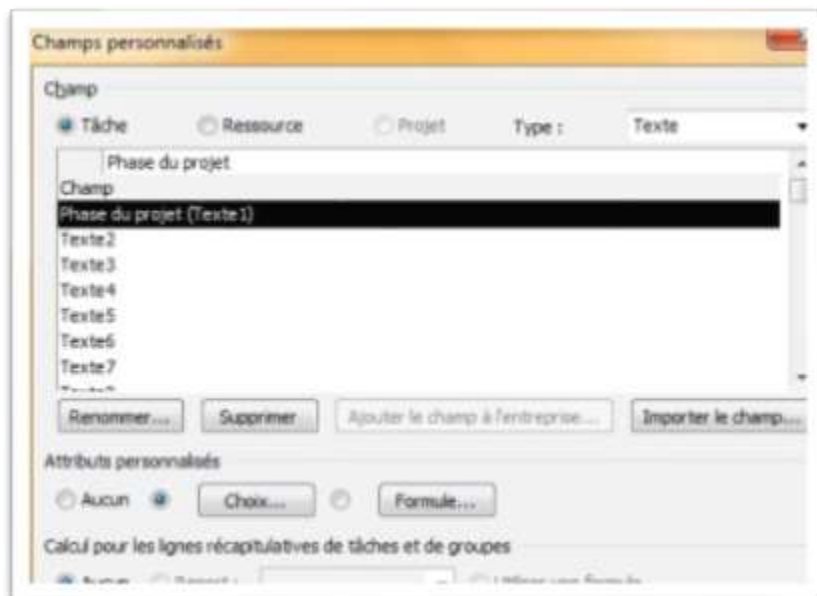
Il est possible de réaliser une mise en forme conditionnelle d'un diagramme de Gantt (couleurs des barres...), en fonction de valeurs d'une liste déroulante de caractérisation des tâches. Par exemple, si un champ personnalisé « Phase du projet », basé sur une liste de valeurs, est défini pour caractériser chaque tâche, chaque barre aura une couleur qui correspondra à une des phases du projet.

Il faut procéder en 3 étapes.

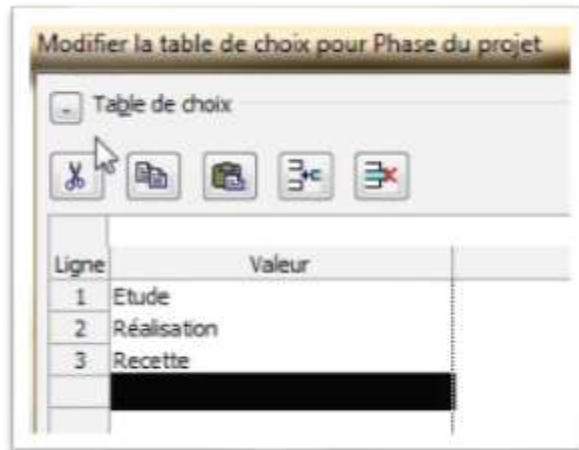
Création du champ Tâche Phase du projet basé sur une liste de valeurs

a. Onglet Projet > Commande Champs personnalisés

b. Choisir un champ Tâche, de type Texte et renommer le champ Texte 1 en Phase du Projet avec le bouton Renommer...).



c. Cliquer ensuite sur **Choix...** et saisissez les 3 valeurs possibles : *Etude*, *Réalisation* et *Recette*



Lorsque vous avez validé votre saisie, MsProject affiche un message d'alerte.



Le champ est donc prêt à l'emploi et chaque tâche peut être caractérisée avec une valeur de ce champ. Afficher ce champ dans la partie droite du projet et remplir une des 3 valeurs possibles.

nom de la tâche	Phase du projet	Durée	Unité
Début		0 jour	Mer
Phase 1		6 jours	Mer
Tâche A	Etude	4 jours	Mer
Tâche B	Etude	3 jours	Mer
Tâche C	Etude	2 jours	Mar
Phase 2		7 jours	Lun
Tâche X	Réalisation	3 jours	Jeu
Tâche Y	Réalisation	6 jours	Lun
Tâche Z	Réalisation	1 jour	Mar
Phase 3		5 jours	Mer
Tâche R		3 jours	Mer
Tâche T			Lun
Fin			Mar

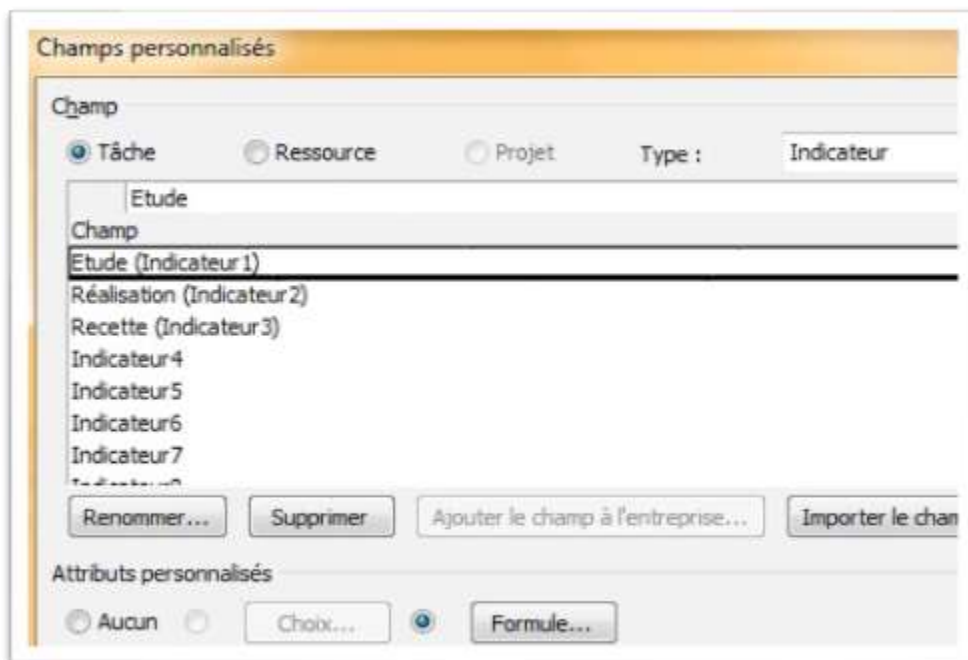
Création d'un champ Indicateur (Oui/Non) pour chaque valeur de la liste déroulante

Créer un champ Indicateur qui indique si la tâche est associée à telle ou telle phase du projet. Etape à reproduire pour chaque valeur de la liste (dans l'exemple ci-dessous,

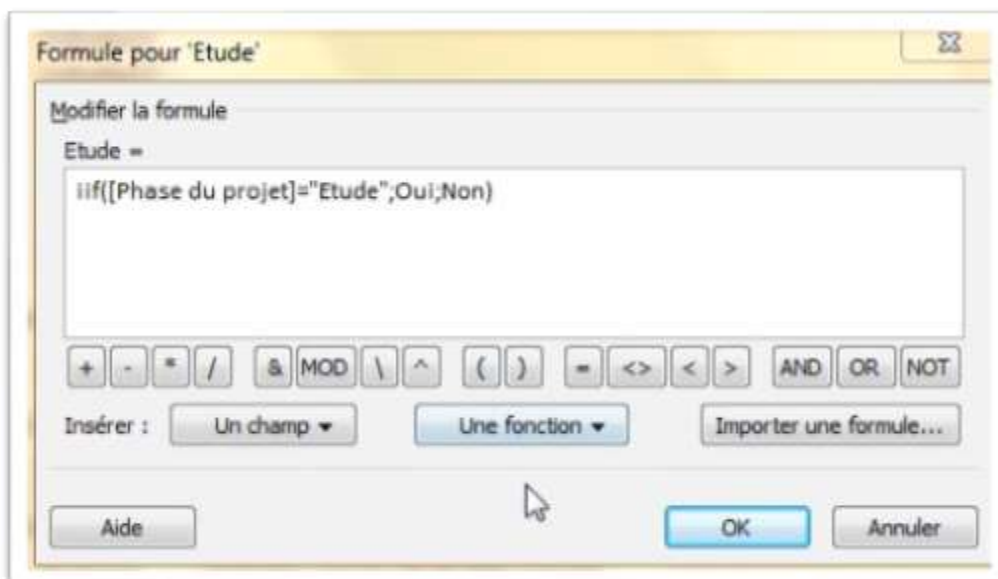
création du champ pour la valeur *Etude*). Les mises en forme conditionnelles du diagramme de Gantt ne peuvent être réalisées que via des champs booléens.

Onglet **Projet** > Commande **Champs personnalisés**

Choisir un champ **Tâche** de type **Indicateur** et renommer *Indicateur1* en *Etude*. Procéder de la même façon avec les indicateurs 2 et 3 à renommer en *Réalisation* et *Recette*.



Cliquer sur **Formule...** et saisir une formule du type : `iif([Phase du projet]= »Etude »;Oui;Non)`. Attention, les expressions entre parenthèses sont sensibles à la casse et aux accents.



Nom de la tâche	Phase du projet	Etude	Réalisation	Recette
Début		Non	Non	Non
Phase 1		Non	Non	Non
Tâche A	Etude	Oui	Non	Non
Tâche B	Etude	Oui	Non	Non
Tâche C	Etude	Oui	Non	Non
Phase 2		Non	Non	Non
Tâche X	Réalisation	Non	Oui	Non
Tâche Y	Réalisation	Non	Oui	Non
Tâche Z	Réalisation	Non	Oui	Non
Phase 3		Non	Non	Non
Tâche R	Recette	Non	Non	Oui
Tâche T	Recette	Non	Non	Oui
Fin		Non	Non	Non

Tester le bon fonctionnement de ces champs en les affichant et en modifiant leur contenu.

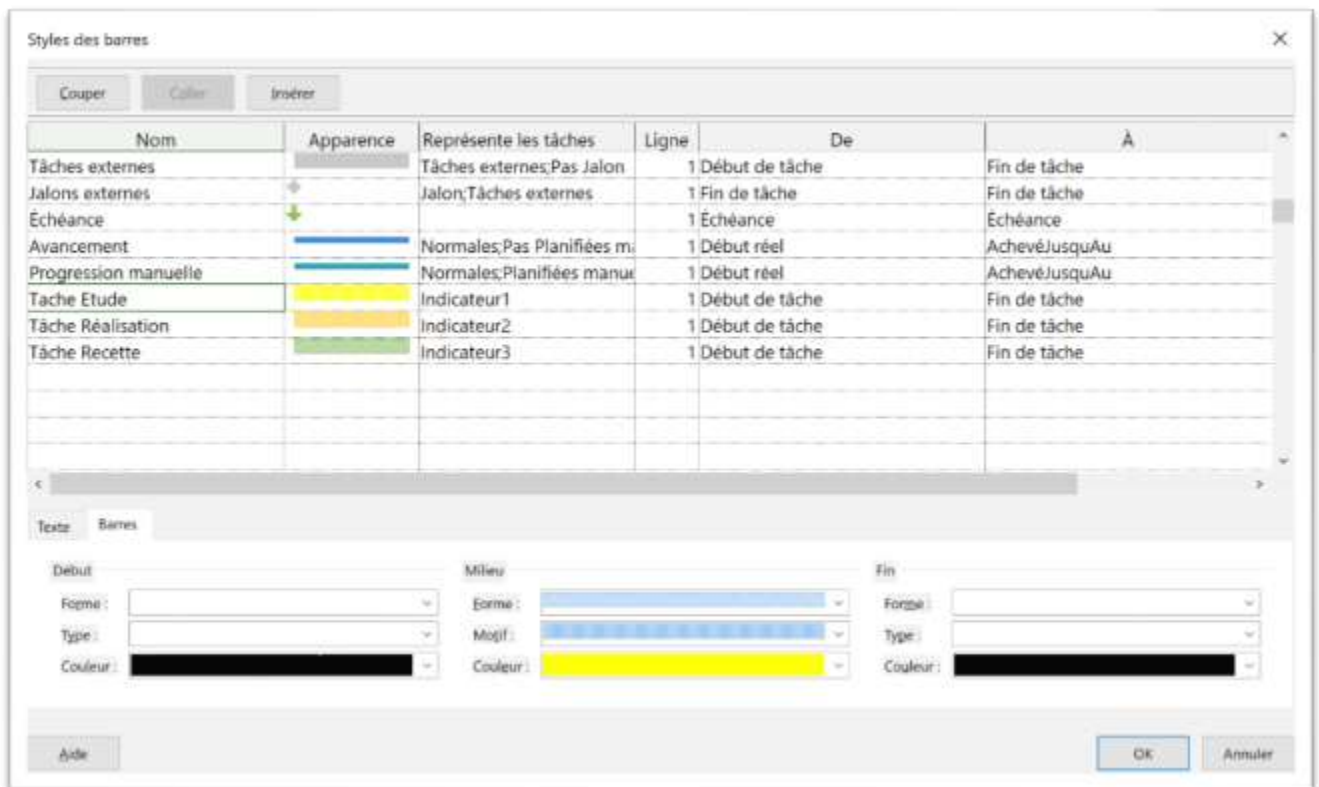
Personnaliser le diagramme de Gantt

Onglet Format > Groupe Styles des barres > Commande Format > Option Barres et styles.

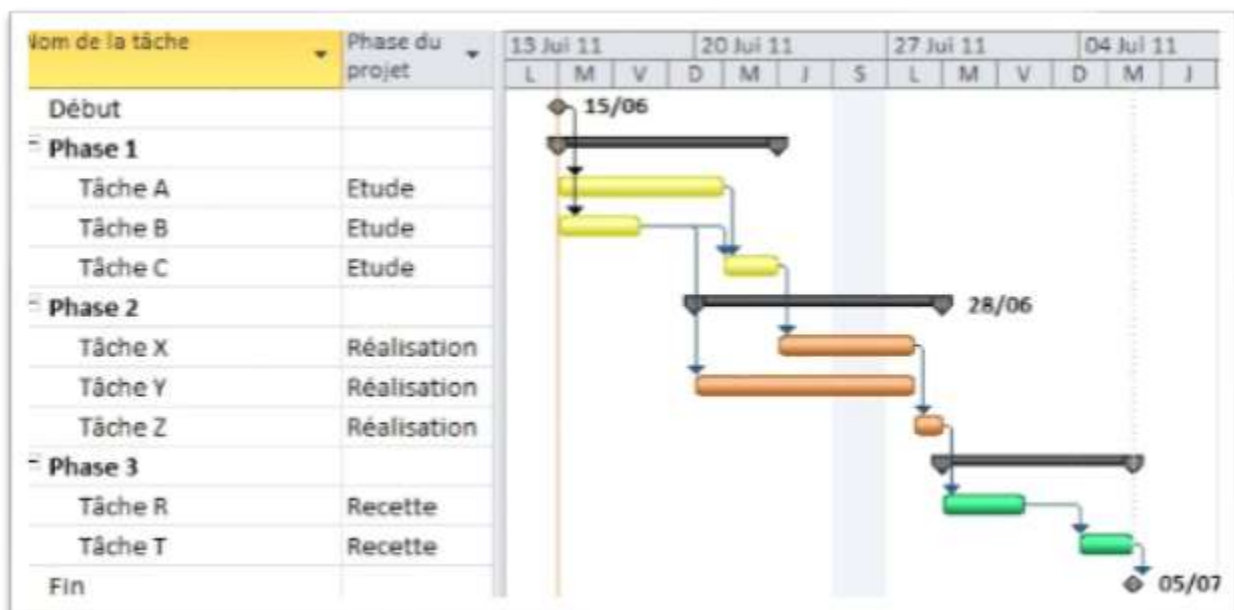
Créer une barre par valeur de la liste déroulante en cliquant sur le bouton Insérer.

Cliquer dans l'onglet Barre en bas de l'écran et choisir sa mise en forme.

Dans la colonne Représente les tâches, ajouter pour chaque ligne Indicateur1 ou Indicateur2 ou Indicateur3. Les autres mentions, comme celles figurant dans la ligne Tâche (Normales;Active;Pas Planifiées manuellement) sont facultatives... et elles sont particulièrement pénibles à saisir puisqu'il n'y a plus en version 2010 de zone de saisie. Comme il est impossible d'effectuer une sélection multiple dans la liste déroulante, il est nécessaire de taper au clavier la série des attributs, chacun étant séparé par un point virgule.



Le résultat est le suivant :



Attention ! Les champs de type Indicateur utilisés pour la mise en forme conditionnelle ne peuvent être que locaux. Dans le cadre de l'utilisation de Project Server, les champs d'entreprise de type Indicateur ne peuvent pas être utilisés. Il faut donc intégrer le paramétrage décrit ci-dessus au niveau des modèles mis à disposition des utilisateurs.